



Bolphane[®] BXX

Film thermorétractable à plat pour haute cadence

- Spécialement adapté à la soudure par ionisation
- Planéité, rigidité et glissant excellents pour haute cadence
- Très bonnes caractéristiques optiques

APPLICATIONS

➔ L'aptitude à l'ionisation du Bolphane[®] BXX et ses qualités optiques le destinent particulièrement à l'emballage des boîtes et coffrets pour lesquels une présentation parfaite est exigée. Ce film est spécialement conçu pour une valorisation optimale en linéaire.



➔ Sa planéité exceptionnelle et son glissant amélioré garantissent un excellent passage sur les machines rapides à conformateur.

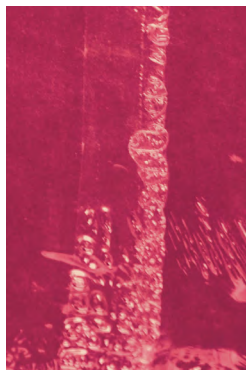
Bolloré

Bolphane[®] BXX

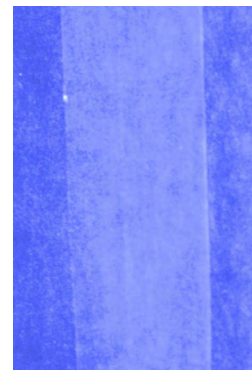
SOUDURE ELECTROSTATIQUE

- Le Bolphane[®] BXX est spécialement formulé pour favoriser l'obtention d'une soudure électrostatique résistante et très peu visible.

Film Standard



Bolphane[®] BXX



DONNÉES TECHNIQUES

→ CARACTERISTIQUES	15 MICRONS	19 MICRONS
Brillance (angle 85°) en %	120	
Voile (%)	2,2	
Retrait (%)	à 93° C	20
	à 120° C	55
Résistance soudure (N/30 mm) (N/mm)	à 160° C	25
	à 190° C	60
		35
		70
Perméabilité vapeur eau (g/m ² /24 h à 35° C -95 % HR)	14	11
Perméabilité O ₂ (cm ³ /m ² /24h/bar)	7000	5500
Métrage bobines (m)	2670	2140
Diamètre intérieur (mm)	recommandé : 152 - disponible : 76,2	
Diamètre extérieur (mm)	245	

PRÉSENTATION

- Le Bolphane[®] BXX est disponible uniquement en film à plat (BXX-S).