



Bolphane[®] BE

Film polyoléfine multi-usages standard dossé

- Polyvalence
- Pré-perforation optimisée pour maîtrise de la rétraction et mise en œuvre simplifiée
- Force de cohésion élevée
- Excellentes propriétés optiques

APPLICATIONS

→ Le Bolphane[®] BE est le film standard polyvalent sur un large spectre d'applications exigeant un film dossé.



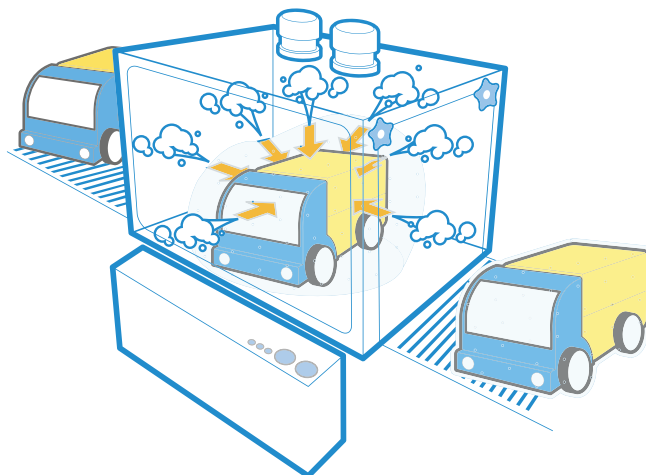
→ Sa force de cohésion en fait un bon candidat pour les applications de multipacking.



Bolphane® BE

PRÉ-PERFORATION

- La pré-perforation optimisée du Bolphane® BE permet un échappement contrôlé de l'air lors du processus de rétraction et simplifie la mise en œuvre : plus besoin de perforation sur machine.



DONNÉES TECHNIQUES

CARACTERISTIQUES	BE 13	BE 15	BE 19	BE 25
Brillance sous 20°	118			
Voile (%)	3			3,5
Retrait (%)	à 93° C			
	à 120° C			
Résistance soudure (N/30 mm)	à 160° C			
	à 190° C			
Métrage bobines (m)	1 550	1 335	1 070	800
Diamètre intérieur tube (mm)	76,2			
Diamètre extérieur bobine (mm)	245			

PRÉSENTATION

- Le Bolphane® BE est disponible uniquement en version dossé : voir notre tableau d'offre.